



## So finden Sie die Umdrehungskennzahl ( U/kWh ) auf Ihrem Stromzähler

Sie erhalten als Gewinner des „Smart Meter-Startsets“ in Kürze eine Ausstattung zur Erfassung Ihres Stromverbrauchs, welche Sie eigenhändig an Ihrem Stromzähler installieren können. Mit dem sog. Optokoppler wird Ihr Stromverbrauch automatisch in Ihr Energiesparkonto übertragen.

Um die Daten in Ihrem Konto korrekt darstellen zu können, benötigen wir von Ihnen noch eine Angabe zu Ihrem Stromzähler. Diese können Sie ganz einfach selbst zuhause auf Ihrem Zähler ablesen. Dieses Dokument erklärt Ihnen, wie:



Abb. 1: Ein typischer Stromzähler.

Der Optokoppler wird auf der Glasscheibe Ihres Stromzählers direkt über der Drehscheibe installiert und „liest“ deren Umdrehungen. Dies geschieht, indem die Markierung auf der Drehscheibe optisch abgetastet und die Umrundungen gezählt werden.



Abb. 2: Drehscheibe eines typischen Stromzählers mit roter Markierung

Jeder Stromzähler hat eine bei der Herstellung festgelegte Umdrehungskennzahl. Mit dieser Kennzahl wird angegeben, wie oft die Drehscheibe des Stromzählers rotiert, während **eine** Kilowattstunde Strom verbraucht wird.

Die Umdrehungskennzahl ist mit **U/kWh** (Umdrehungen pro Kilowattstunde) bezeichnet. Bei den meisten Zählern finden Sie den Wert unterhalb der Drehscheibe. Der Wert ist vor der Bezeichnung „U/kWh“ notiert. In der folgenden Abbildung beispielsweise ist die Umdrehungskennzahl „75“.

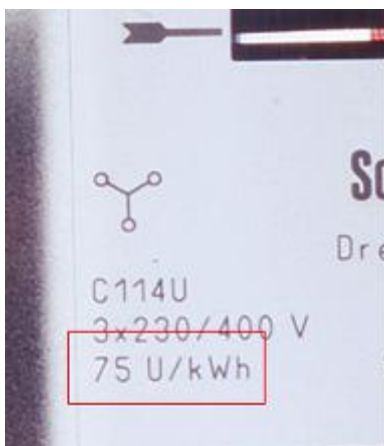


Abb. 3: Hervorgehobene Umdrehungskennzahl auf einem typischen Stromzähler

Notieren Sie bitte die Umdrehungskennzahl Ihres Stromzählers und schicken Sie uns diese (zusammen mit den anderen benötigten Angaben), als Antwort auf die E-Mail mit Ihrer Gewinnbestätigung, zu.

Die Kennzahl wird von uns automatisch in Ihrem Energiesparkonto hinterlegt. Mit Hilfe der Umdrehungskennzahl können die vom Optokoppler automatisch erfassten Verbrauchswerte korrekt in Ihrem Energiesparkonto dargestellt werden.

Sollten Sie sich beim Ablesen unsicher sein oder die Kennzahl auf Ihrem Zähler nicht finden, können Sie uns auch ein digitales Foto Ihres Zählers per Email senden. Bitte achten Sie dabei auf eine Lesbarkeit der fotografierten Daten.